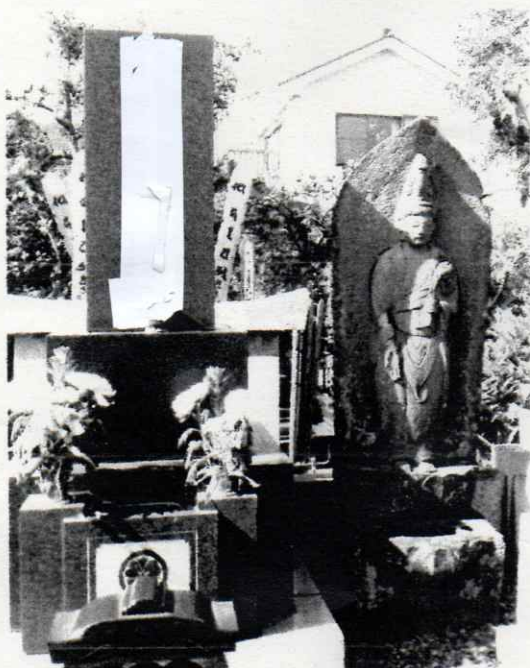


＜資料3＞ 二郷半領の豊かさの表明 令和5年10月21日

● 江戸石仏 (石仏墓標)

・ 所在： _____ ・ 年代：寛文8年(1668)造立

★ 渋谷家

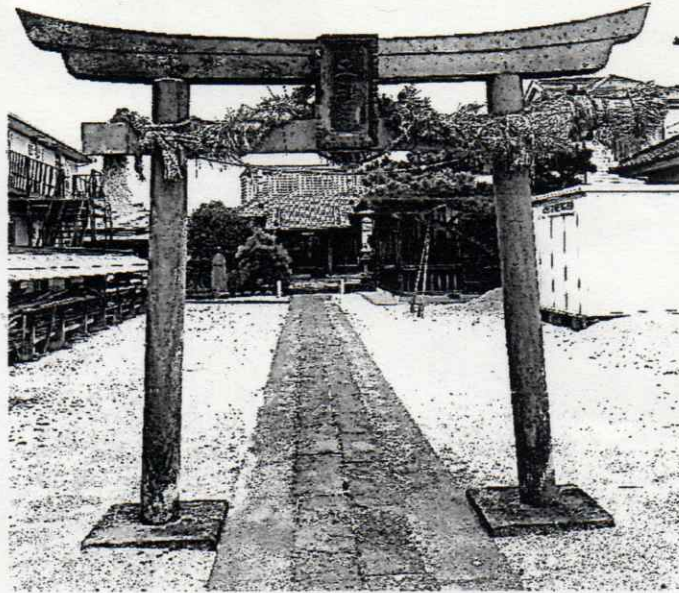


★ 大澤家 寛文7年(1667)

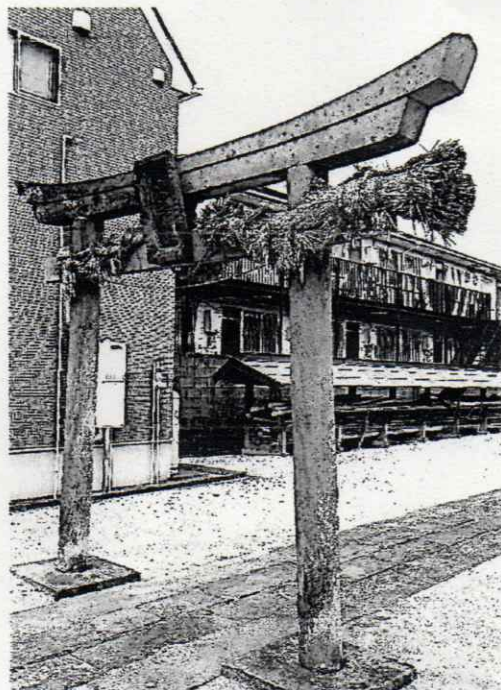


● 石造鳥居

・ 所在：彦倉子之神社 ・ 年代：宝暦6年（1756）造立



彦倉の蛇祭り



●石祠・水神宮

・所在：上彦川戸香取神社　・年代：天明3年（1783）造立

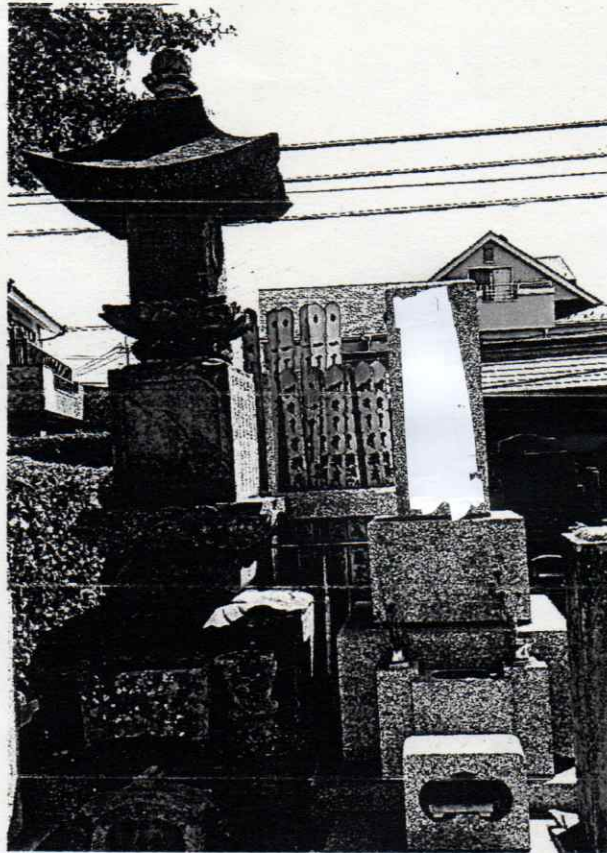


梵字（パン）　水神宮　八大龍王



● 宝篋印塔（個人家の墓碑に転用）

・ 所在： _____ ・ 年代：寛政 10 年（1798）造立

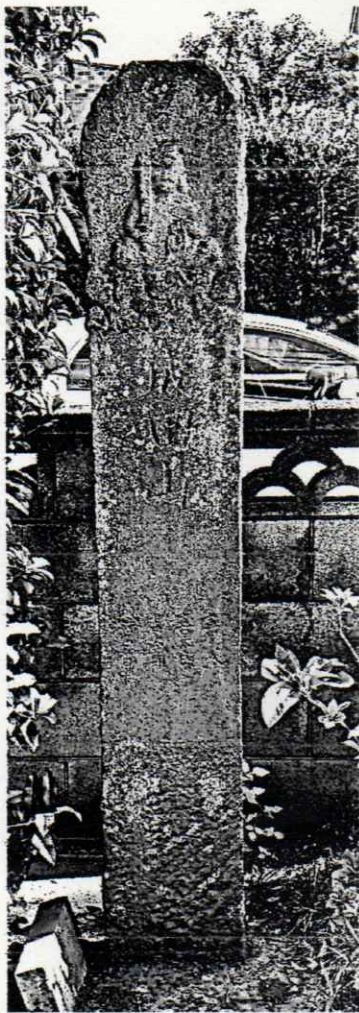


（右側面）一家の戒名6名が刻まれている。



●石造道標 1

・所在：笹塚 ・年代：文化10年(1813)造立



不動明王像・成田山 東なり田山

●石造道標 2

・所在：南蓮沼 ・年代：文化 11 年 (1814) 造立



青面金剛塔



右 成田 流山

● 記念碑 (寄進)

撮影・小林將 (令和4年11月)

・ 所在：神奈川県・大雄山最乗寺 (曹洞宗の巨刹・道了尊信仰)

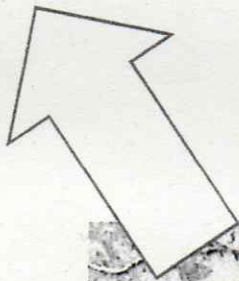
・ 年代：明治8年 (1875) 造立 高さ2メートル

・ 杉苗二萬五千本植附



明治八年三月日

杉苗二萬五千本



・県名・郡名なし。所在地不詳（旧二郷半領のこと）

長野村
大田 惣右三郎
高石 行
高鹿 榮 藏
高鹿 久兵衛
植木 屋 次郎
新田 次右三郎
豊田 長右三郎