

<資料2>

●江戸期の下総国



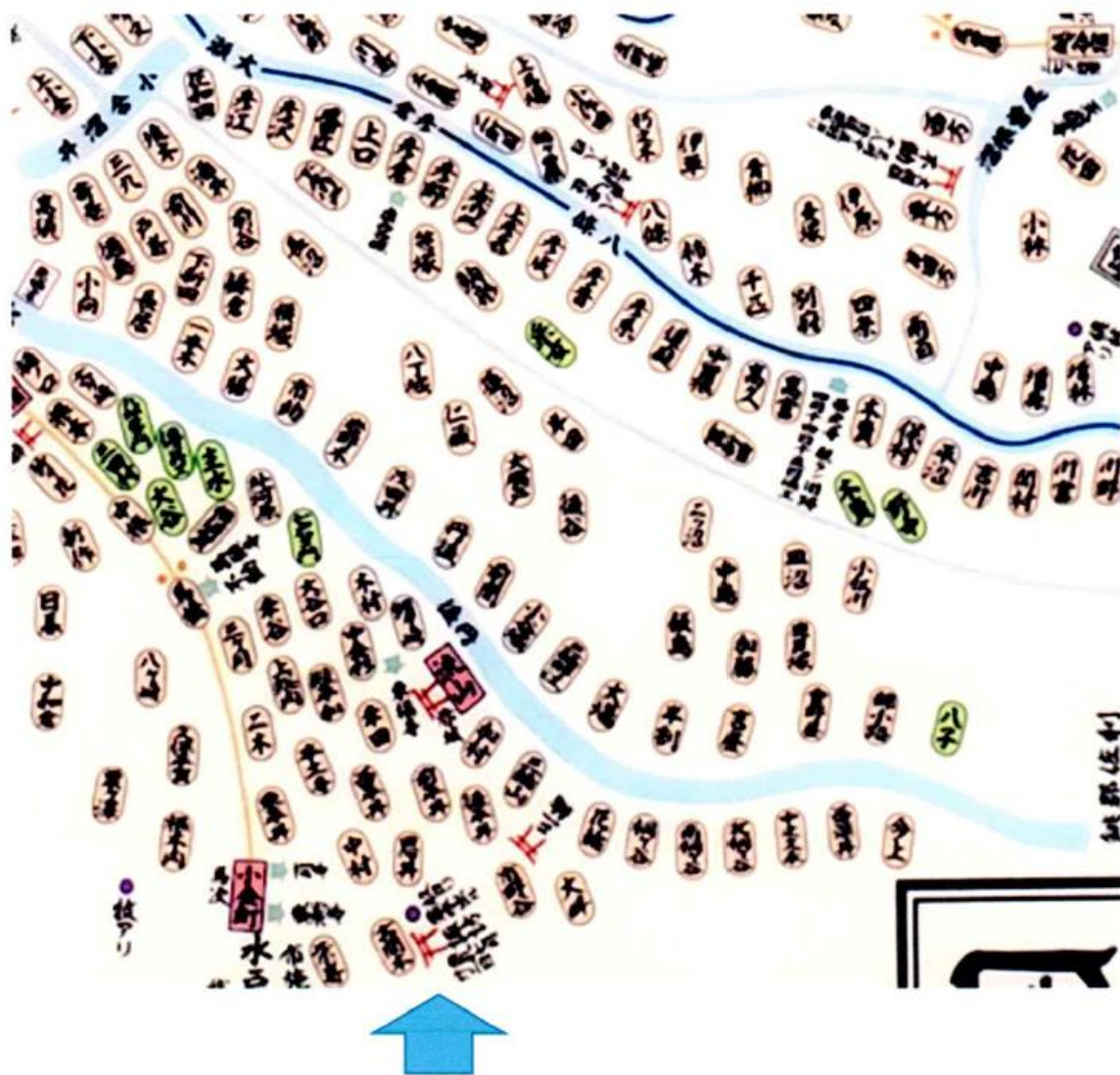
●現在の千葉県



●千葉県のマスコット チーバくん



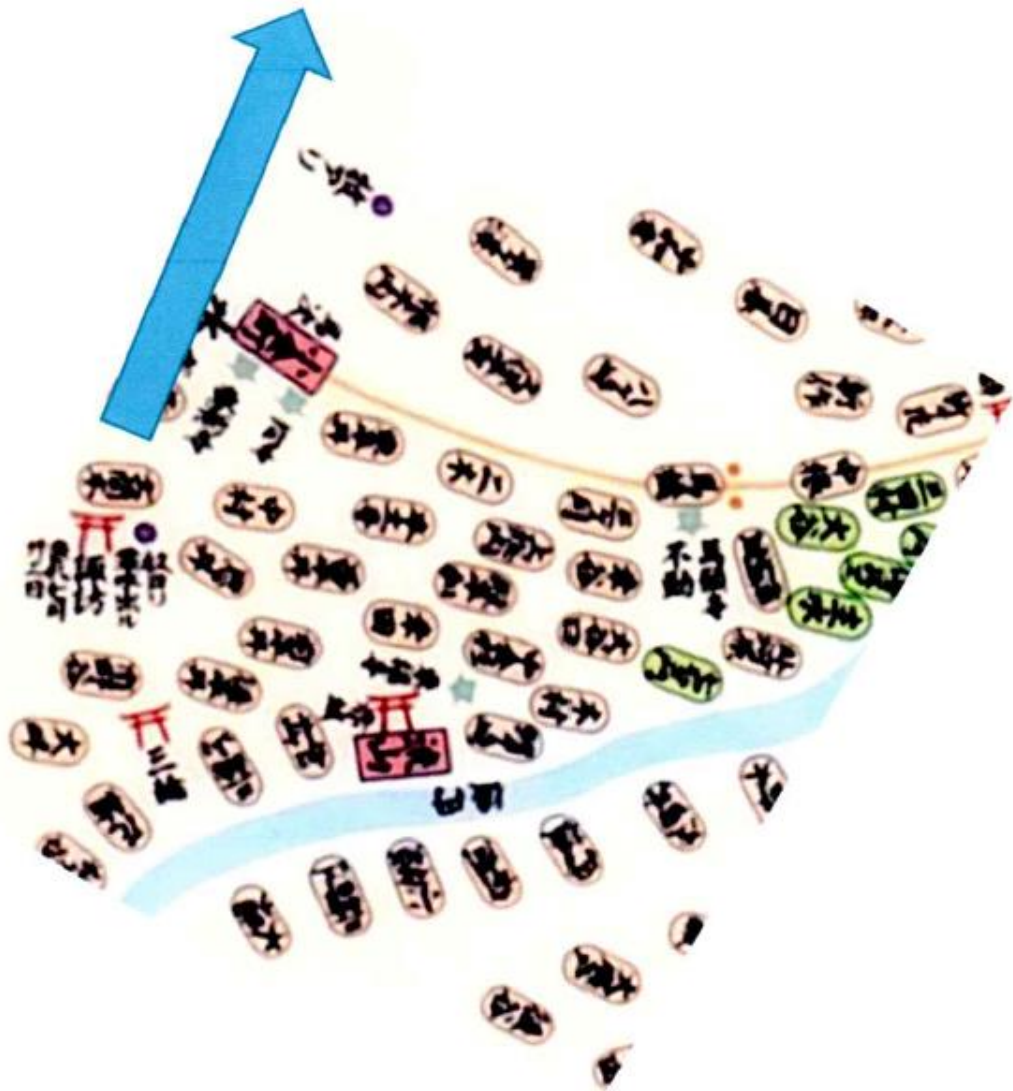
●江戸時代の二郷半領の村々



流山・駒木諏訪大明神

●流山・古間木（駒木）の諏訪大明神

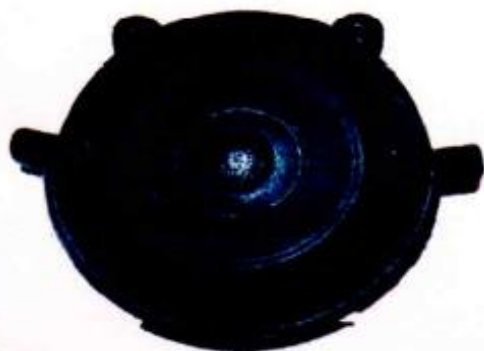
杵（杉）ヨリ霊水出ル 諏訪 祭礼七月廿二日



●三郷市指定文化財「鰐口」

(出典：三郷市公式サイト)

わにぐち
鰐口



- 種別
有形文化財
工芸品
- 指定年月日
昭和 50 年 2 月 19 日
- 所有者・管理者
戸ヶ崎香取神社
(戸ヶ崎 2-38-1)

室町時代の作。大きさ直径 25.5 センチ、厚さ 10.5 センチ。銘文が次のように刻まれています。

「下総国戸ヶ崎郷富士浅間本鰐口檀那匝瑳大隅信利別当大僧都永識天正十年壬午六月一日」この鰐口は、旧戸ヶ崎村の富士浅間社に寄進されたものです。現在では香取神社に合社され、所蔵されています。

(出典：新編武蔵風土記稿卷之三十)



●千葉県のオビシャ（弓射有り） （出典：『千葉県の歴史』平成11年）



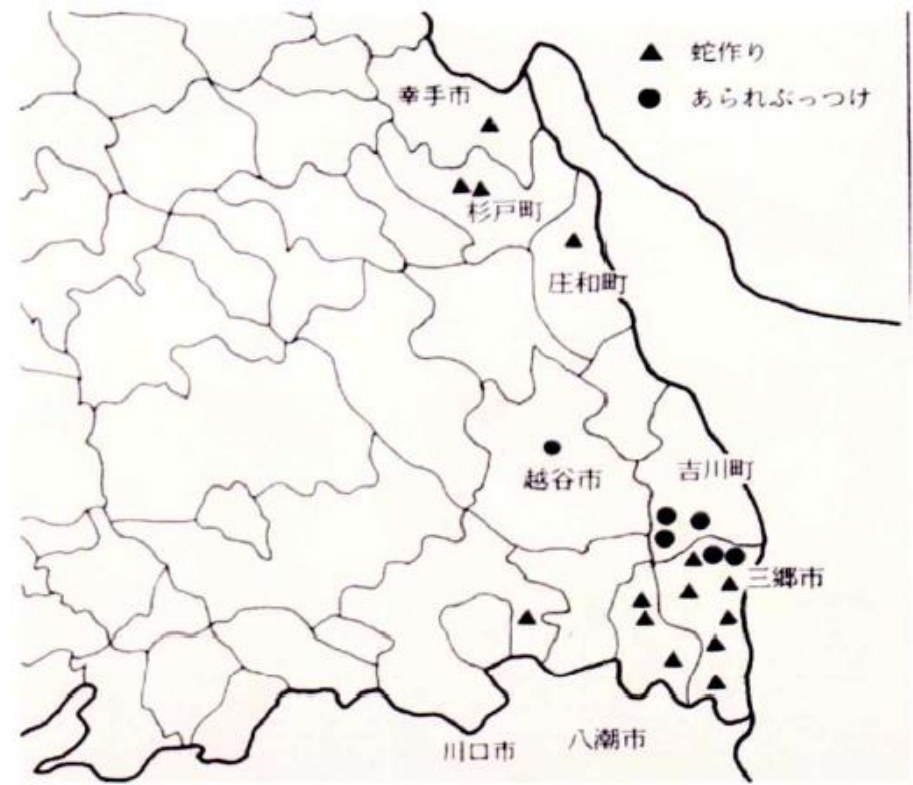
●埼玉県のオビシャ（的射行事） （出典：『埼玉のオビシャ行事』平成6年）



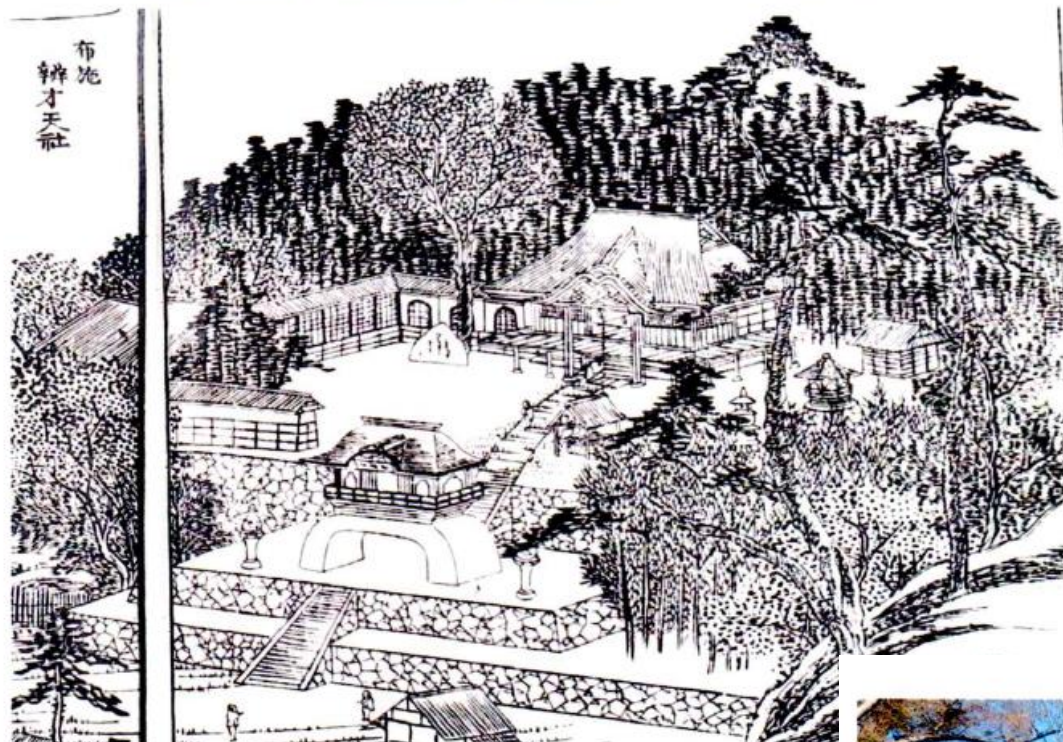
●千葉県の辻切り（ワラヘビ）（出典：『千葉県の歴史』平成11年）



●埼玉県のオビシャ（▲蛇作り）



●幕末の布施辨才天社（安政2年・1855） （出典：『利根川図志』）



●現在の布施弁天・東海寺



●布施弁天・東海寺石垣の碑銘



◆皿沼 岡田儀右衛門



◆二郷半領半田村 中村仲右衛門



◆皿沼 岡田儀右衛門



◆二郷半領半田村 中村仲右衛門

